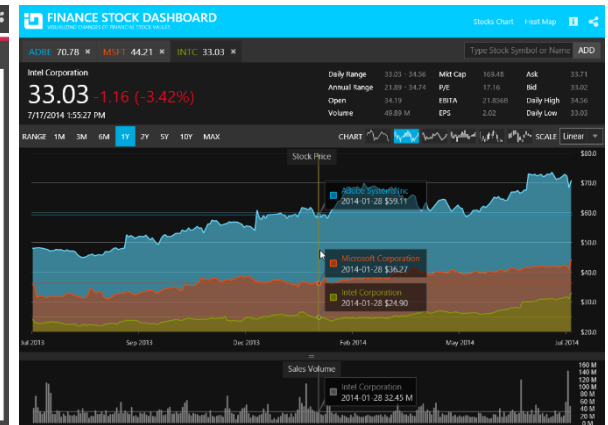
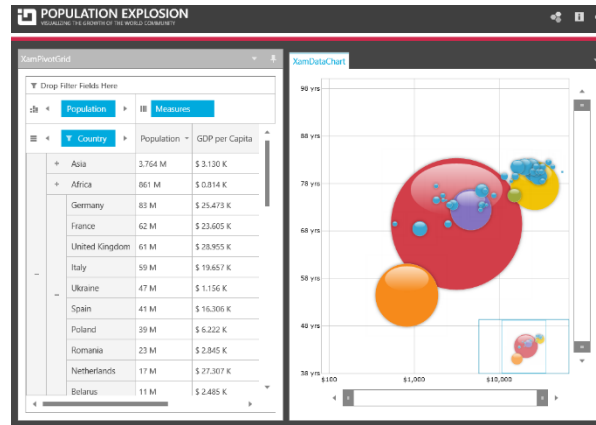
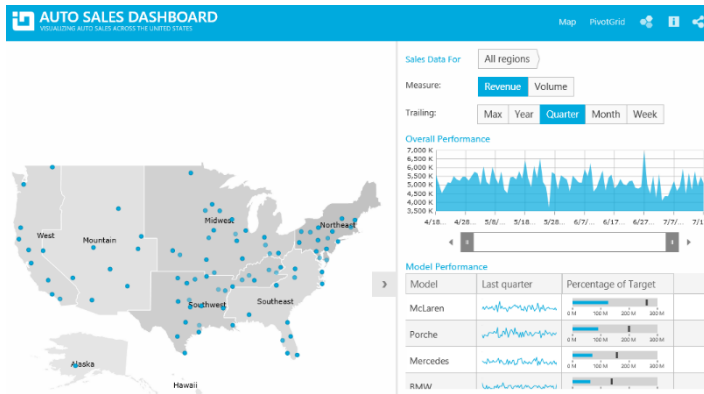




INFRAGISTICS WPF 21.2 – サービスリリースノート – 2022年7月

Infragistics WPF コントロールで実現する高度な BI ときれいなデスクトップ UI

Infragistics WPF コントロールは、広範な機能を提供し、最小限の開発工数でアプリケーションの作成を可能にします。高速パフォーマンスなジェスチャー/タッチ サポート、動的なテーマなど、便利な機能をすぐにアプリケーションに追加できます。



インストール

ダウンロード	WPF のダウンロード
--------	-----------------------------

修正項目

ID	コンポーネント	カテゴリ	説明
273988	ComboEditor	バグ修正	XamComboEditor 検証ダイアログのツールチップが非表示にならない問題。
274175	DataChart	バグ修正	EnhancedIntervalPreferMoreCategoryLabels - サイズの異なるラベルが使用されている場合、表示されるラベルが多すぎるとラベルが切れる問題。
273980	DataChart	バグ修正	平均集計が、項目の総数に基づいて計算されるべきところ、null 以外の項目の総数に基づいて計算される問題。
273685	DataChart	バグ修正	マウスを最初に表示したときにチャート上にあると、極座標シリーズが NullReferenceException を発生する問題。
273913	DataChart	バグ修正	実行時にシリーズを追加するとラベルが軸内に描画される問題。 ズームバーを有効にした状態で極座標/ラジアル シリーズを実行時に追加すると、コンテンツ オフセットが最初に表示される問題。

273914	DataChart	バグ修正	実行時にギャップを変更する場合、あるいはシリーズを追加する場合に軸が正しくない問題。 ズームバーを有効にして極座標/ラジアル シリーズを実行時に追加すると、コンテンツが最初にオフセットされる問題。
273972	DataChart	バグ修正	categoryDateTimeXAxis / TimeXAxis のデータ ポイントにホバーする場合に引数が範囲外の例外 (目盛りは DateTime.MinValue.Ticks と DateTime.MaxValue.Ticks の間にある必要がある) が発生する問題。
273977	DataChart	バグ修正	ラジアル シリーズ (カテゴリ角度軸) のポイントにホバーすると凡例にラベルが表示されない問題。
273984	DataChart	バグ修正	凡例が最初に表示されない問題。
273985	DataChart	バグ修正	凡例に不明な値の NaN が表示される問題。
274087	DataChart	バグ修正	極座標シリーズでデータ凡例/ツールチップを使用すると、null 参照例外が発生する問題。
274088	DataChart	バグ修正	DataLegendLabelMode が Visible に設定されている場合、財務シリーズの凡例に「C」ラベルが表示されない問題。
274136	DataChart	バグ修正	スタイル シリーズの行イベントが DataLegendStylingRowEventArgs のシリーズ タイトルを使用しない問題。
274185	DataChart	バグ修正	シェープ チャートが System.InvalidCastException を発生する問題。 'Infragistics.Controls.Charts.NumericYAxis' 型のオブジェクトを 'Infragistics.Controls.Charts.NumericXAxis' 型にキャストできない問題。
274283	DataChart	バグ修正	チャートをシェープ ファイルにバインドするとエラーが発生する問題。「Method は、 Type.IsGenericParameter が true の Type でのみ呼び出すことができます」例外が発生する問題。

シェイプ チャートがシェープ ファイルにバインドできない問題。			
273869	DataTree	バグ修正	子ノードを削除および挿入すると、ノードが複製される場合がある問題。
273903	MaskedText	バグ修正	選択したテキストが、日本語の入力・変換中に削除されるが、予期せずに復元される問題。
274096	RichTextEditor	バグ修正	XamRichTextEditor で文字が正しく表されない問題。
274205	TextEditor	バグ修正	表示設定が 1920x1080、150% の場合、テキストがクリップされる問題。
273700	TreeGrid	バグ修正	列のサイズ変更後に StackOverflowException が発生する問題。